



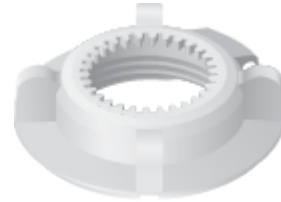
## Contenido del paquete



NanoBeam AC



Montaje de rótula



Anillo de bloqueo



Tira de metal



Gigabit PoE (24V, 0,5 A) con soporte de montaje



Cable de alimentación

## Requisitos de instalación

- Montaje en poste: Llave de tubo de 7 mm o destornillador
- Montaje en pared: fijador para pared (no incluido)
- El cableado apantallado de categoría 5 (o superior) debe utilizarse para todas las conexiones Ethernet y debe conectarse a la toma de tierra de CA del PoE.

Le recomendamos que proteja sus redes de entornos exteriores dañinos y fenómenos de descarga electrostática con el cable apantallado Ethernet de calidad industrial de Ubiquiti.

Para obtener más información, visite [ui.com/toughcable](https://ui.com/toughcable)

## Descripción general del dispositivo

## Guía de inicio rápido de NBE-5AC-16



### 1 Botón Reset (Restablecimiento)

Para restablecer los valores predeterminados de fábrica, mantenga pulsado el botón Reset durante más de 10 segundos mientras el dispositivo está encendido. También se puede restablecer el dispositivo de forma remota mediante el botón Reset situado en la parte inferior del adaptador PoE.

### 2 Puerto Ethernet



## Guía de inicio rápido de NBE-5AC-16

red LAN y al servidor DHCP.

### 3 LED de alimentación

El indicador LED se iluminará en azul cuando el dispositivo esté conectado a una fuente de alimentación.

### 4 LED de Ethernet

El indicador LED se iluminará en azul fijo cuando el dispositivo esté conectado a una red Ethernet y parpadeará si hay actividad.

### 5 Indicadores LED de señal

En airOS®, puede modificar el valor de umbral de la intensidad de la señal inalámbrica LED en la pestaña Wireless (Conexión inalámbrica) de Signal LED Thresholds (Umbrales de señal LED). Cada LED se encenderá cuando la intensidad de la señal inalámbrica sea igual o mayor que el valor umbral configurado para el indicador LED. Los valores de umbral predeterminados para estos indicadores LED aparecen a continuación:

*-94 dBm -80 dBm -73 dBm -65 dBm*



## Instalación del dispositivo

Vaya a las instrucciones de montaje: Montaje en poste o ["Montaje en pared"](#).

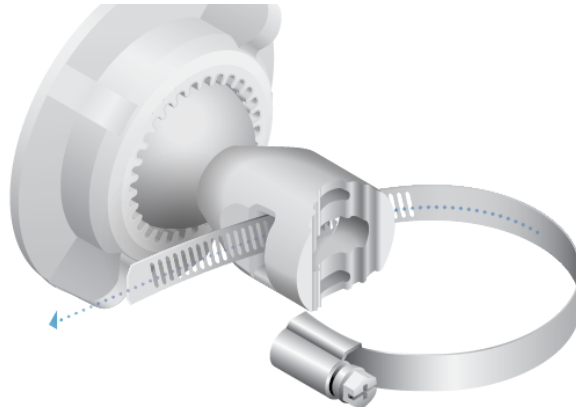
### Montaje en poste

1.

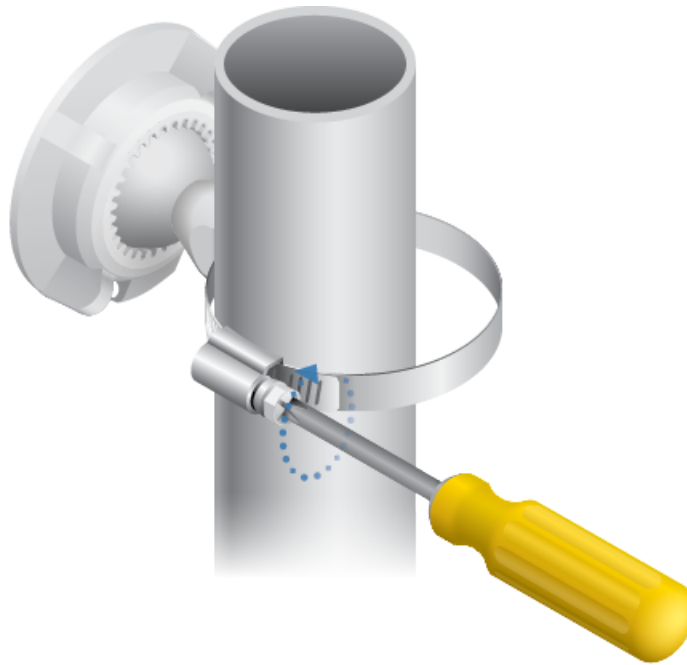




### Guía de inicio rápido de NBE-5AC-16

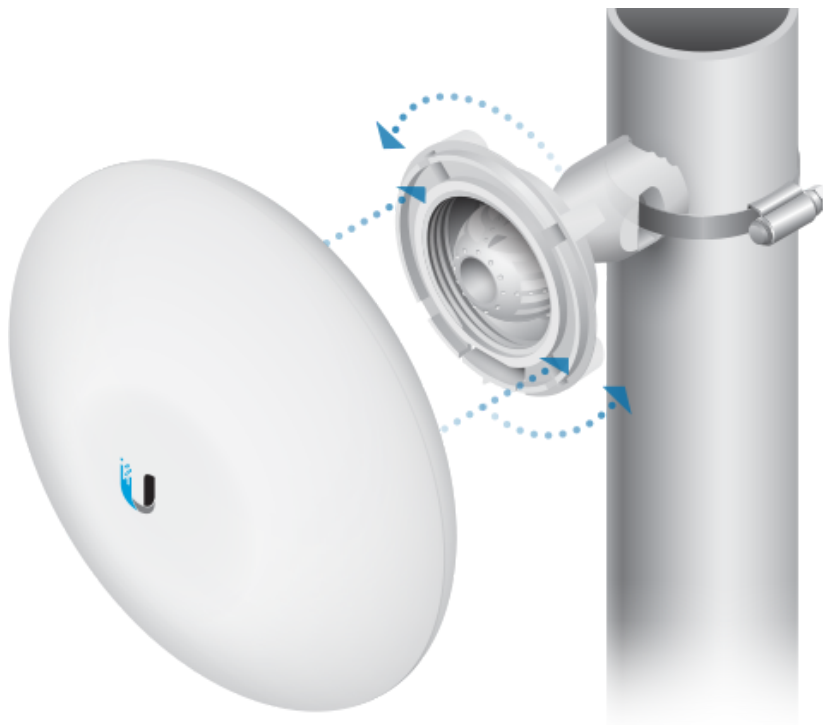


3.





## Guía de inicio rápido de NBE-5AC-16



### Montaje en pared

NanoBeam se debe montar directamente sobre un taco de madera u otra superficie estable para evitar daños en el orificio de fijación cuando se ajusta.

### Accesorio opcional

Para aumentar la estabilidad, puede utilizar el kit de montaje de pared NanoBeam, modelo NBE-WMK (se vende por separado).

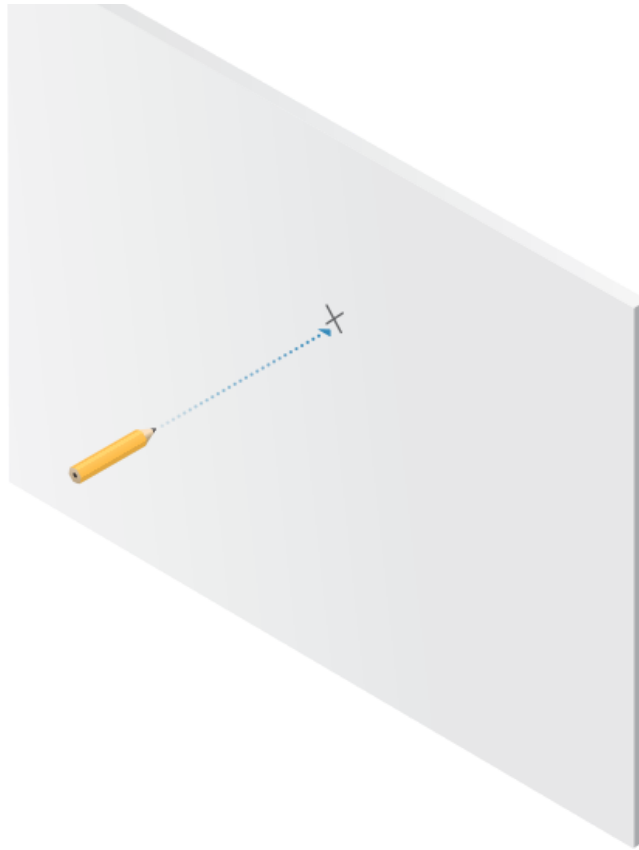


**Nota:** Tornillo central incluido. Dos tornillos opcionales (no incluidos) para proporcionar estabilidad adicional.

### Instrucciones de instalación



# Guía de inicio rápido de NBE-5AC-16



2.





## Guía de inicio rápido de NBE-5AC-16

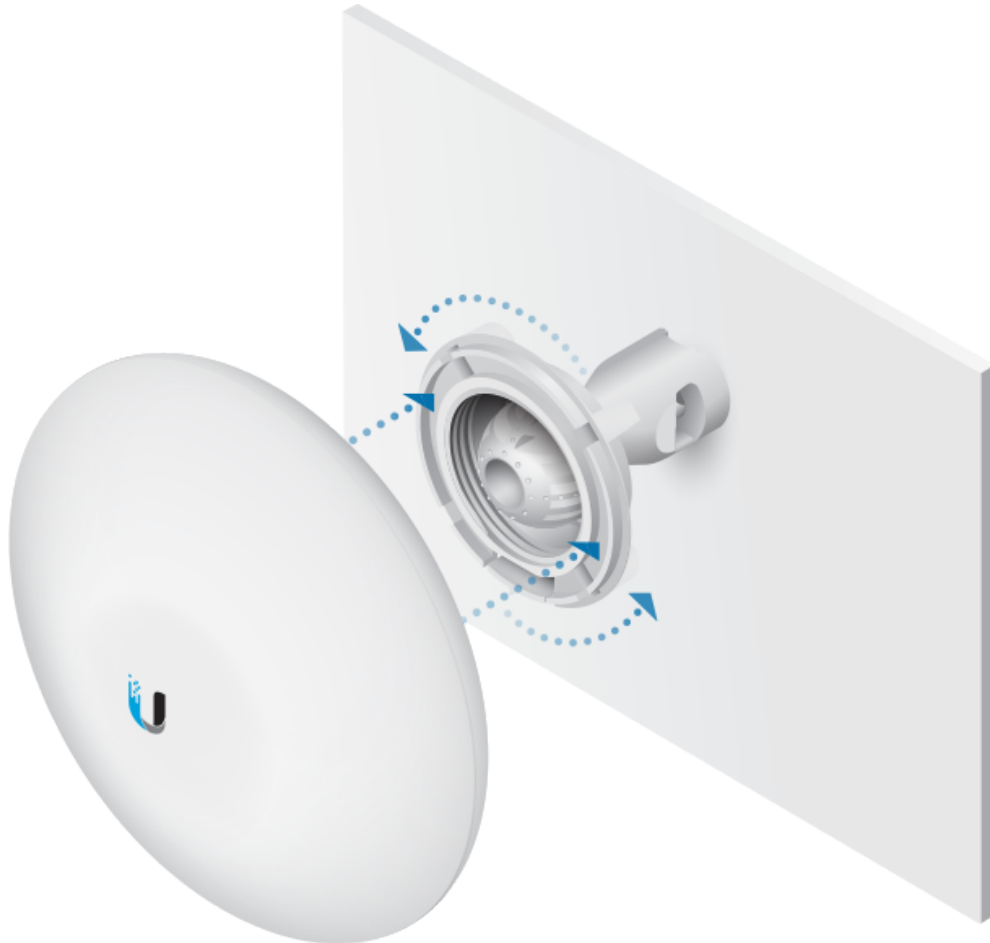


*Broche (no incluido)*

O



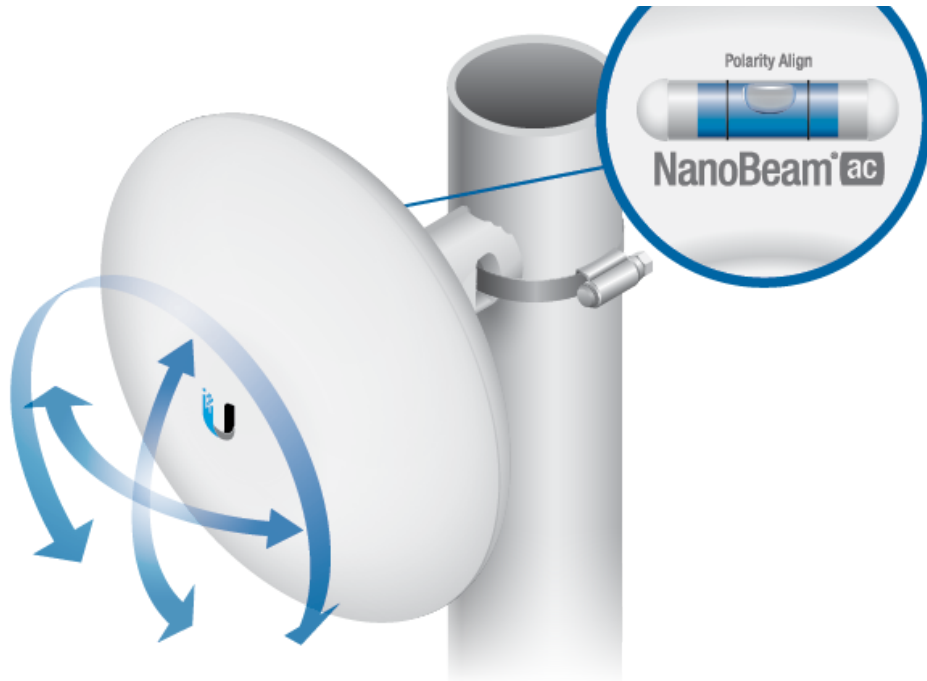
*Kit de montaje en pared de NanoBeam*



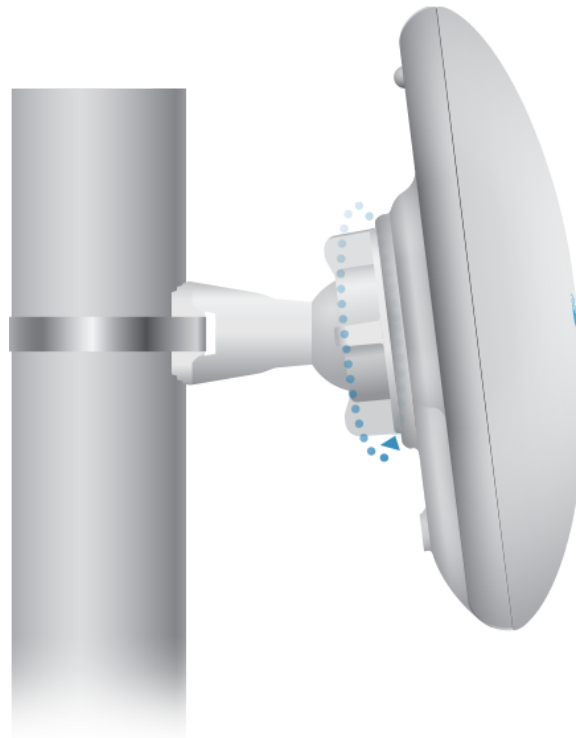
## Apuntado



## Guía de inicio rápido de NBE-5AC-16



2.



## Conexión de la alimentación





# Guía de inicio rápido de NBE-5AC-16



2.





## Guía de inicio rápido de NBE-5AC-16



4.



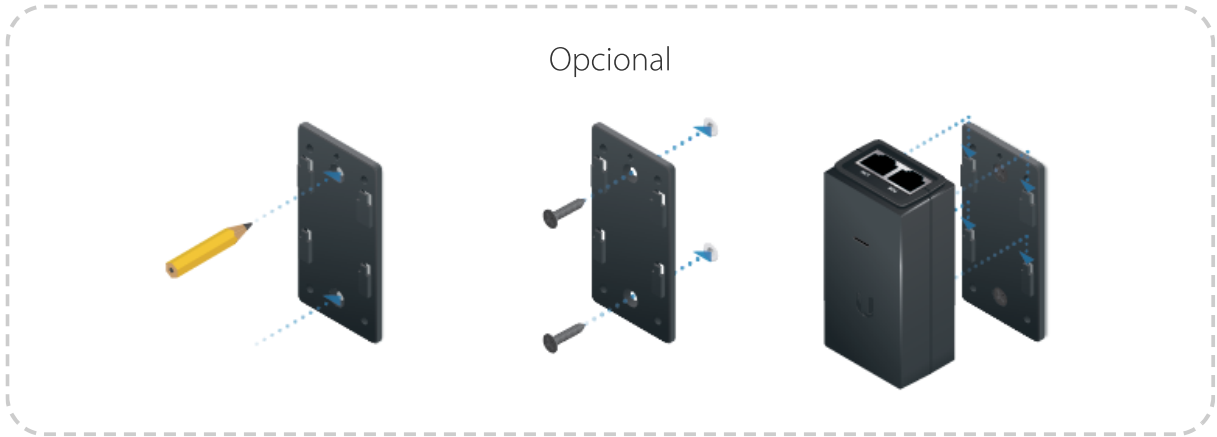
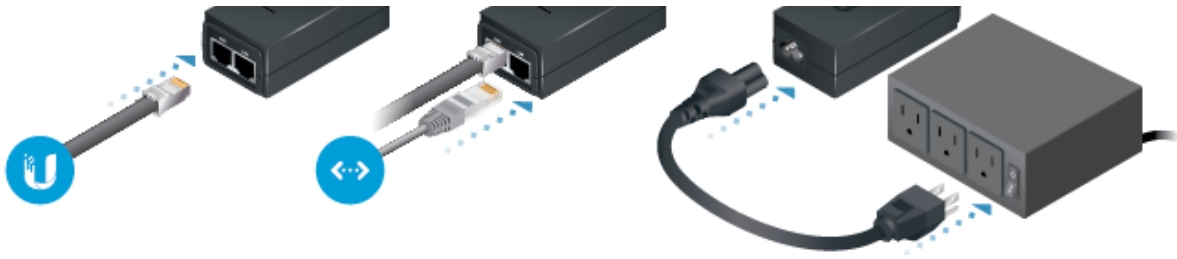
**ADVERTENCIA:** El conmutador del puerto debe cumplir con las especificaciones de alimentación indicadas en la sección ["Especificaciones"](#).



○



## Guía de inicio rápido de NBE-5AC-16



## Acceder a airOS

Conéctese a la interfaz de configuración de airOS®.

1. Compruebe que su host está conectado vía Ethernet al dispositivo.
2. Configure el adaptador de Ethernet en su sistema host con una dirección IP estática en la subred 192.168.1.x.
3. Inicie el explorador web. Escriba `https://192.168.1.20` en la barra de direcciones. Pulse Intro (PC) o Retorno (Mac).



4. Seleccione su idioma y país. Debe aceptar las Condiciones de uso para utilizar el producto. Haga clic en Continue (Continuar).
5. Cree un nombre de usuario y contraseña. Confirme su nueva contraseña y, a continuación, haga clic en Save (Guardar).

Se abrirá la interfaz de configuración de airOS que le permitirá personalizar sus ajustes según sea necesario. Para obtener más información, consulte la guía del usuario disponible en [ui.com/download/airmax-ac](https://ui.com/download/airmax-ac)

## Responsabilidad de cumplimiento del instalador

Los dispositivos deben instalarse de manera profesional y es responsabilidad del instalador profesional asegurarse de que el dispositivo está en funcionamiento según los requisitos de la



## Guía de inicio rápido de NBE-5AC-16

El campo potencia de salida ayuda al instalador profesional a cumplir los requisitos reglamentarios.

## Especificaciones

NBE-5AC-16	
Dimensiones (montaje incluido)	140 x 140 x 54 mm (5,51 x 5,51 x 2,13")
Peso (montaje incluido)	320 g (11,3 oz)
Ganancia	16 dBi
Interfaz de red	(1) puerto Ethernet 10/100/1000
Material	Exterior de plástico estabilizado UV
Consumo máximo de energía	6W
Fuente de alimentación	Adaptador Gigabit PoE de 24 V, 0,5 A (incluido)
Método de alimentación	PoE pasivo (pares 4, 5+ para la ida y 7, 8 para el retorno)
Carga de viento	21,4 N @ 200 km/h (4,8 lbf @ 125 mph)
Resistencia al viento	200 km/h (125 mph)
Certificaciones	CE, FCC, IC
Montaje	Montaje en poste (kit incluido) Montaje en pared (no incluido)
Protección ESD/EMP	± 24 kV contacto/aire
Temperatura de funcionamiento	De -40 a 80° C (-40 a 176° F)
Humedad de funcionamiento	5 a 95 % sin condensación
Prueba de niebla salina	IEC 68-2-11 (ASTM B117), equivalente: MIL-STD-810 G método 509.5
Prueba de vibración	IEC 68-2-6
Test de choque térmico	IEC 68-2-14
Prueba UV	IEC 68-2-5 a 40° C (104° F) equivalente: ETS 300 019-1-4
Prueba de lluvia con viento	ETS 300 019-1-4 equivalente: MIL-STD-810 G método 506.5



## Guía de inicio rápido de NBE-5AC-16

En todo el mundo		5150 - 5875
EE. UU.	U-NII-1	5150 - 5250
	U-NII-2A	5250 - 5350
	U-NII-2C	5470 - 5725
	U-NII-3	5725 - 5850

## Indicaciones de seguridad

1. Lea, siga y conserve estas instrucciones.
2. Preste atención a todas las advertencias.
3. Utilice exclusivamente los dispositivos o accesorios indicados por el fabricante.



**ADVERTENCIA:** No utilice este producto en un lugar en el que pueda quedar sumergido en agua.



**ADVERTENCIA:** Evite utilizar este producto durante una tormenta eléctrica. Existe la remota posibilidad de se produzca una descarga eléctrica causada por los rayos.

## Información de seguridad eléctrica

1. Es obligatorio cumplir los requisitos de corriente, frecuencia y voltaje indicados en la etiqueta del fabricante. La conexión a una fuente de alimentación diferente a las especificadas puede ocasionar un funcionamiento incorrecto, daños en el equipo o riesgo de incendio si no se respetan las limitaciones.
2. Este equipo no contiene piezas que un operador pueda reparar. Solo un técnico de servicio cualificado debe proporcionar servicios.
3. Este equipo se suministra con un cable de alimentación desmontable que dispone de un cable de tierra de seguridad integral diseñado para conectarse a una toma de tierra de seguridad.
  - a. No sustituya el cable de alimentación por otro distinto al tipo aprobado proporcionado. Nunca utilice un enchufe adaptador para conectar a una salida de dos cables, ya que se detendrá la continuidad del cable de tierra.
  - b. El equipo requiere el uso del cable de tierra como parte de la certificación de seguridad. La modificación o el uso indebido puede ocasionar un riesgo de descarga, lo cual podría provocar lesiones graves o la muerte.
  - c. Si tiene alguna duda acerca de la instalación, póngase en contacto con un electricista cualificado o con el fabricante antes de conectar el equipo.
  - d. El adaptador de CA indicado proporciona una puesta a tierra de seguridad. Para la instalación en un edificio deberá proporcionarse una protección de reserva contra cortocircuitos adecuada.
  - e. Debe instalarse una conexión protectora de acuerdo con las normas y reglamentos nacionales de cableado.

## Garantía limitada



## Guía de inicio rápido de NBE-5AC-16

La garantía limitada requiere recurrir al arbitraje para resolver conflictos caso por caso y, cuando proceda, especificar arbitraje en lugar de juicios con jurado o demandas colectivas.

## Cumplimiento

### FCC

Los cambios o modificaciones no aprobados expresamente por la parte responsable del cumplimiento podrían anular la autoridad del usuario para hacer funcionar el equipo.

Este dispositivo cumple con la parte 15 de las normas de la FCC. El funcionamiento está sujeto a las dos condiciones siguientes.

1. Este dispositivo no puede causar interferencias perjudiciales.
2. Este dispositivo debe aceptar cualquier interferencia recibida, incluidas las interferencias que puedan provocar un funcionamiento no deseado.

Este equipo se ha probado y cumple con los límites establecidos para un dispositivo digital de clase A, en virtud con la parte 15 de las normas de la FCC. Estos límites están diseñados para proporcionar una protección aceptable contra interferencias perjudiciales cuando el equipo se utiliza en un entorno comercial. Este equipo genera, utiliza y puede irradiar energía de radiofrecuencia y, si no se instala y utiliza de acuerdo con el manual de instrucciones, puede provocar interferencias dañinas en comunicaciones de radio. Las operaciones de este equipo en un área residencial puede provocar interferencias perjudiciales, en cuyo caso se requerirá al usuario que corrija la interferencia por cuenta propia.

La FCC ha aprobado este transmisor de radio.

### ISED Canadá

#### CAN ICES-3(A)/NMB-3(A)

Este dispositivo cumple con los estándares RSS exentos de licencia de ISED Canadá. El funcionamiento está sujeto a las dos condiciones siguientes:

1. Este dispositivo no puede causar interferencias.
2. Este dispositivo debe aceptar cualquier interferencia, incluidas las interferencias que puedan provocar un funcionamiento no deseado del dispositivo.

Los ISED Canadá han aprobado este transmisor de radio.

El dispositivo para el funcionamiento en la banda 5150-5250 MHz está destinado únicamente a su uso en interiores para reducir la posibilidad de interferencia perjudicial a los sistemas móviles por satélite cocanal.

## NOTA IMPORTANTE

### Declaración de exposición a la radiación:

- Este equipo cumple con los límites de exposición a la radiación establecidos para un entorno no controlado.
- Este equipo se debe instalar y utilizar con una distancia mínima de 43 cm entre el radiador y su cuerpo.
- Este transmisor no debe colocarse ni utilizarse junto con ninguna otra antena o transmisor.



## Guía de inicio rápido de NBE-5AC-16



Advertencia: Este equipo es compatible con la Clase A de la norma CISPR 32. En un entorno residencial, este equipo puede causar interferencias de radio.

## Brasil



**Nota:** Este equipamento não tem direito à proteção contra interferência prejudicial e não pode causar interferência em sistemas devidamente autorizados.

## Marcado CE

El marcado CE de este producto indica que el producto cumple con todas las directivas aplicables.



### Lista de países



AT	BE	BG	CY	CZ	DE	DK	EE	EL	ES	FI	FR	HR	HU
IE	IT	LV	LT	LU	MT	NL	PL	PT	RO	SE	SI	SK	UK

Los miembros con acceso inalámbrico fijo de banda ancha aparecen destacados en azul



**Nota:** Este dispositivo cumple con el límite de potencia de transmisión máximo según las regulaciones de ETSI.

Lo siguiente se aplicará a los productos que funcionan en un rango de frecuencia de 5 GHz:



**Nota:** Este dispositivo solo es apto para uso en interiores al funcionar en un rango de frecuencia de 5150 - 5350 MHz en todos los estados miembros.



**Nota:** Se prohíbe el funcionamiento en la banda de frecuencia de 5,8 GHz en los estados miembros con acceso inalámbrico fijo de banda ancha. El resto de países enumerados puede utilizar la banda de frecuencia de 5,8 GHz.

## Declaración de cumplimiento WEEE

## Declaración de conformidad



## Guía de inicio rápido de NBE-5AC-16



© 2023 Ubiquiti Inc. Todos los derechos reservados.